

# MANISCOPIC

**MT 1235**  
S & ST



- Hubhöhe : 12 m
- Nenntlast : 3500 kg
- Max. Reichweite : 8.36 m
- Wandlergetriebe
- Hydraulische Stabilisatoren

 **MANITOU**

# MT 1235 S/ST

**Tragkraft** .....3500 kg  
 bei 500 mm LSpA :  
 Kipplast bei maximaler Reichweite .....1460 kg  
 Reißkraft mit Schaufel  
 ISO 8313 .....7000 daN

**Hubhöhe** : .....12 m  
**Dauer** : mit/ohne Hublast (s)  
 Heben.....10,8/11,2  
 Senken .....7,3/7  
 Simultanausfahren 1. und 2. Teleskop.....22,6/22,9  
 Simultaneinfahren 1. und 2. Teleskop .....16,7/17,4  
 Dauer (s)  
 Ankippen .....4,3  
 Auskippen .....3,4

**Bereifung**  
 400/80 - 24 TL 156 B

**Gabelzinken** (mm)  
 Länge.....1200  
 Breite x Stärke .....125 X 45  
 Abstand der Gabelzinken max. ....1040  
 Neigung des Gabelträgers .....124°

**Ölbadlamellenbremse mit hydraulischer Bremskraft verstärkt auf 4 Rädern**

**Motor PERKINS**  
 Typ.....1104C.44/1104C.44 Turbo  
 4 Zylinder - Hubraum .....4400 cm<sup>3</sup>  
 Leistung (nach ISO/TR 14396) Atmo : ..82 PS/61.5 kw  
 Turbo : 100 PS/74.5 kw  
 Max. Drehmoment Atmo : .....302 Nm bei 1400 rpm  
 Turbo : .....412 Nm bei 1400 rpm  
 Direkte Einspritzung  
 Wassergekühlt

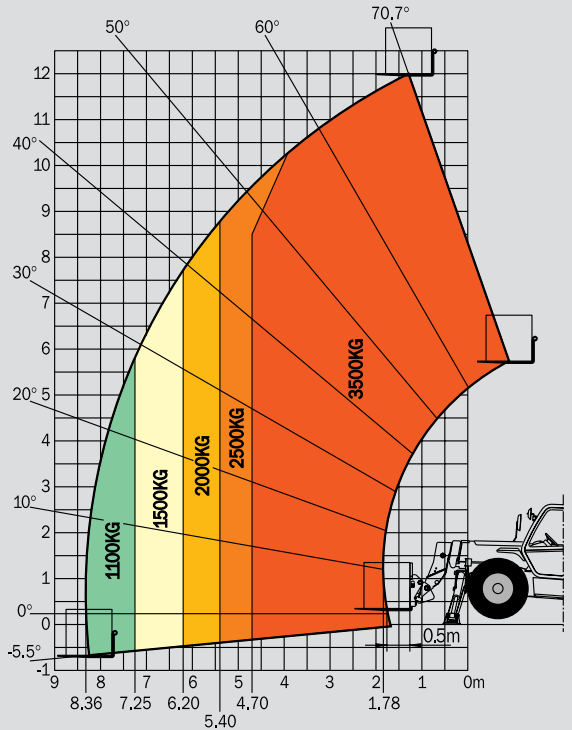
**Wandlergetriebe**  
 Hydraulischer Fahrtrichtungsschalter  
 4 Vorwärts - und Rückwärtsgänge  
 Fahrgeschwindigkeit max. ....25 km/h  
 (in TÜV - Version .....20 km/h)

**Hydraulik**  
 Heben/Neigen  
 Zahnradpumpe : .....260 bar/105 l/mn  
 Lenkung :  
 Lastabhängiger Ölmengenteiler für Fahren und Bremsen

**Behälter/Inhalt**  
 Kühlsystem Atmo/Turbo.....18,5 l.  
 Motoröl Atmo/Turbo .....10.5 l./11 l.  
 Hydrauliköl.....120 l.  
 Getriebeöl.....16 l.  
 Kraftstoff .....135 l.

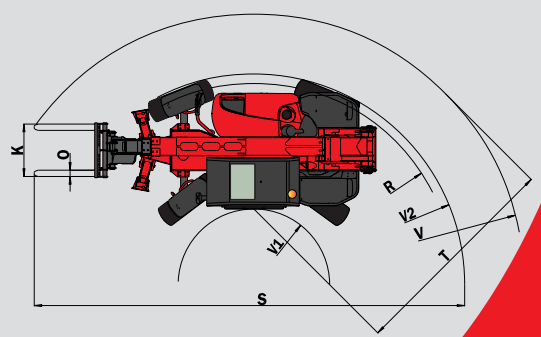
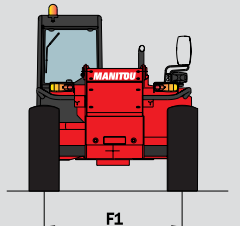
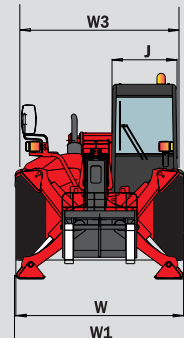
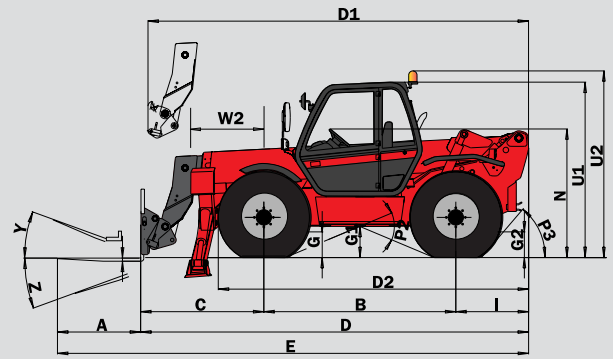
**Eigengewicht** (mit Gabeln) .....8960 kg  
**Breite** .....2,40 m  
**Bauhöhe**.....2,57 m  
**Wenderadius** (Außenkante Räder).....4,15 m  
**Länge** .....5,59 m  
**Bodenfreiheit** .....0,45 m  
**Zugkraft** .....7500/8600 daN

## Reichweite bei maximaler Hubhöhe : 1.5 m



Nach Norm  
 En 1459  
 Zusatz B

|    |       |
|----|-------|
| A  | 1200  |
| B  | 2770  |
| C  | 1770  |
| C1 | 1850  |
| D  | 5590  |
| D1 | 5670  |
| D2 | 4405  |
| E  | 6790  |
| F  | 1990  |
| F1 | 1990  |
| G  | 450   |
| G1 | 445   |
| G2 | 450   |
| G3 | 275   |
| I  | 1050  |
| J  | 950   |
| K  | 1040  |
| L  | 45    |
| N  | 1850  |
| O  | 125   |
| P2 | 43,5° |
| P3 | 40°   |
| R  | 3950  |
| S  | 8513  |
| T  | 3920  |
| U1 | 2575  |
| U2 | 2755  |
| V  | 5390  |
| V1 | 1470  |
| V2 | 4158  |
| W  | 2405  |
| W1 | 2320  |
| W2 | 1125  |
| W3 | 2035  |
| Y  | 12°   |
| Z  | 112°  |



Änderungen im Sinne des technischen Fortschritts vorbehalten.  
 Die in der vorliegenden Broschüre vorgestellten MANITOU - Maschinen können mit Zusatzgeräten ausgestattet werden.  
 PATENTS FR 93 14367 - EP 0 656 315 US PENDING

